

Hledačka patrona pastýřů a poutníků v Malenovicích

Obtížnost: fyzicky snadná

Délka: asi 3km, na klidné projití je třeba 1,5 hod.

Vybavení na cestu: papír, tužka

Kdy je vhodné hledačku procházet: celoročně

Začátek: ZŠ tř. Svobody 868, Zlín – Malenovice, 763 02

Konec: hrad Malenovice

3. Autor symfonické básně Má vlast, pokračujte po této ulici. _____

Vzpomenete si na části této symfonické básně?

Poradíme Vám jeden z názvů: Z českých luhů a hájů. Ostatní musíte vyluštit.

Posvátná hora, ve které spí rytíři: _____

Pověst o Ctiradovi a _____

Kněžna Libuše věštila slávu Prahy z _____

Město založené Husity: _____

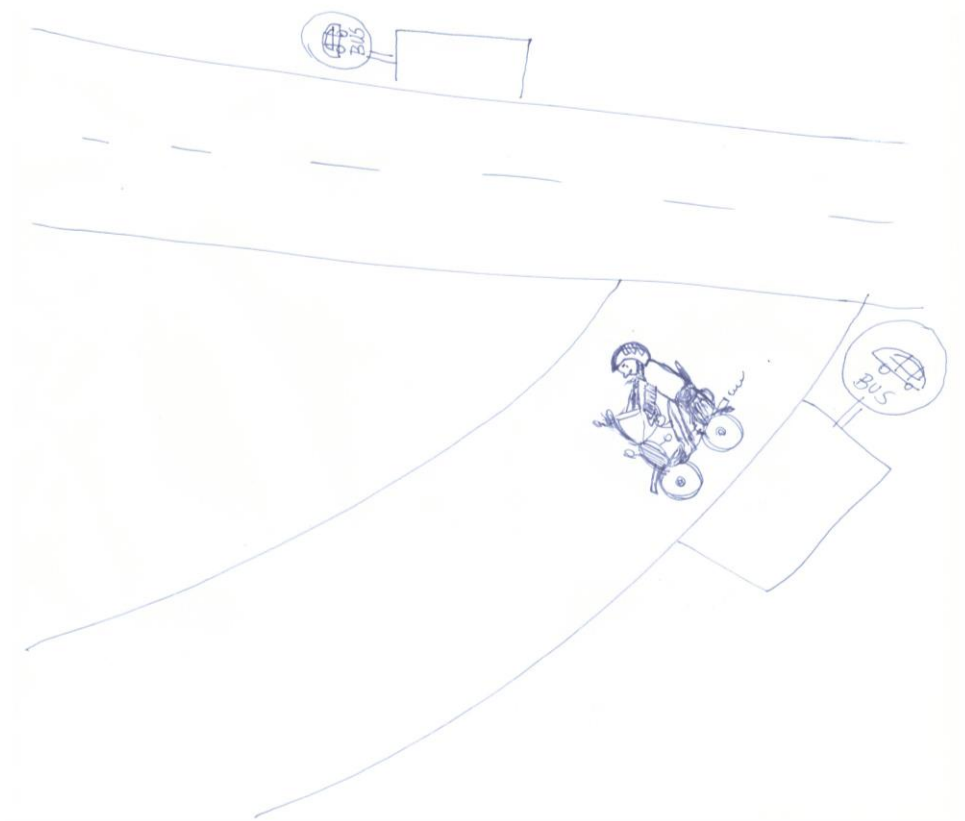
Prahou protéká řeka: _____

4. Všimněte si po cestě domu, který má na střeše korouhvičku s letopočtem. Přepište ho římskými číslicemi.

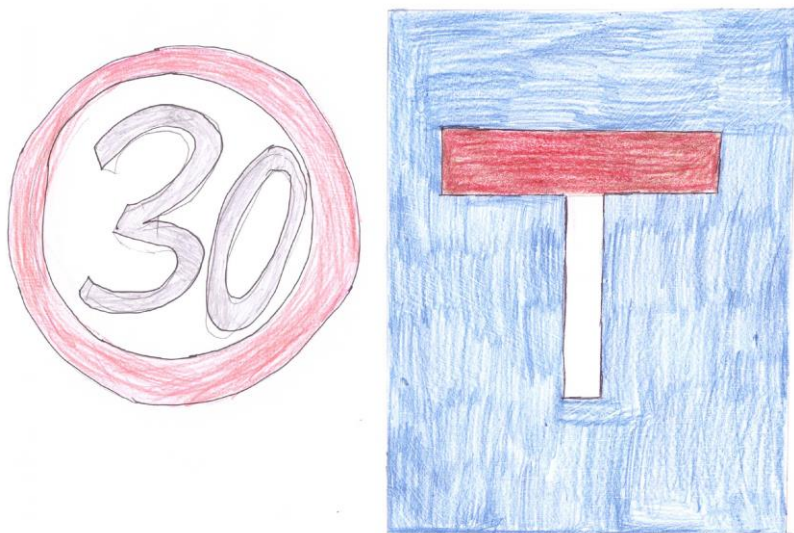
5. Abyste mohli dál pokračovat, musíte vyluštit název ulice, ten se skrývá v této větě:

„Pes za bránou nám zabránil ve vstupu.“ _ _ _ _ _

6. Plánek Vám napoví, kterou ulicí se máte vydat.



7. Jděte rovně.

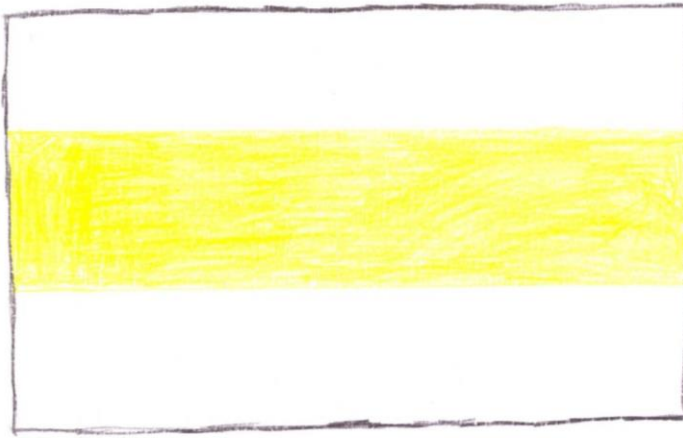


8. Doplňte text

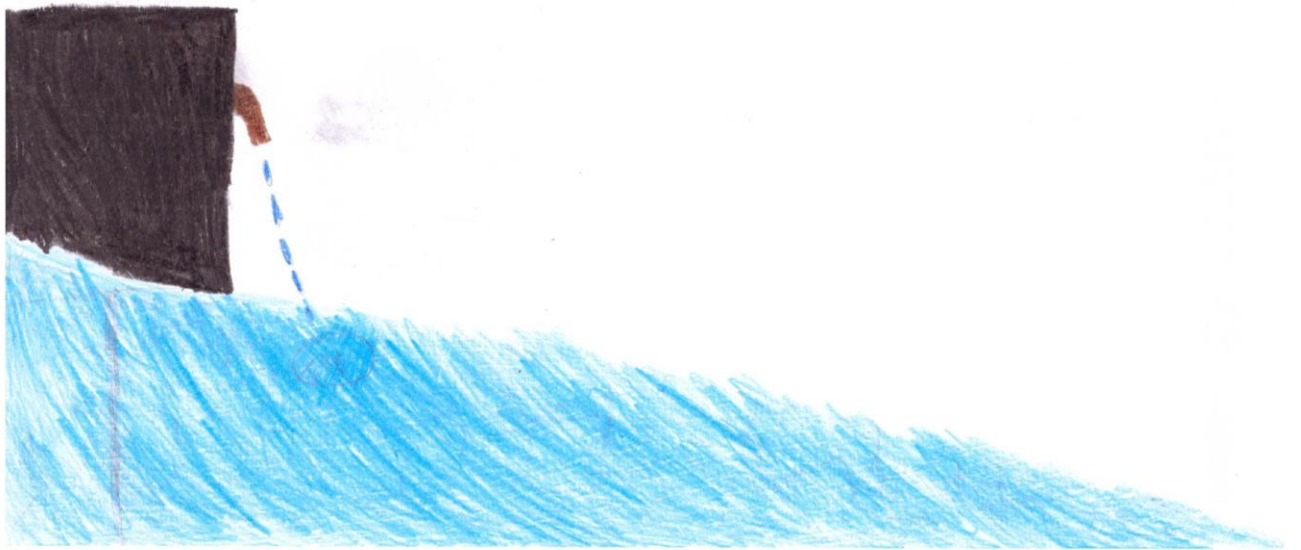


Rybníkem protéká potok: _____ . Rybník byl obnoven v roce _____ ,
projekt zhotovil _____ . Rybník sloužil jako _____ . Rekonstruovaný
rybník má sloužit jako: _____ .

9. Pokračujte po:



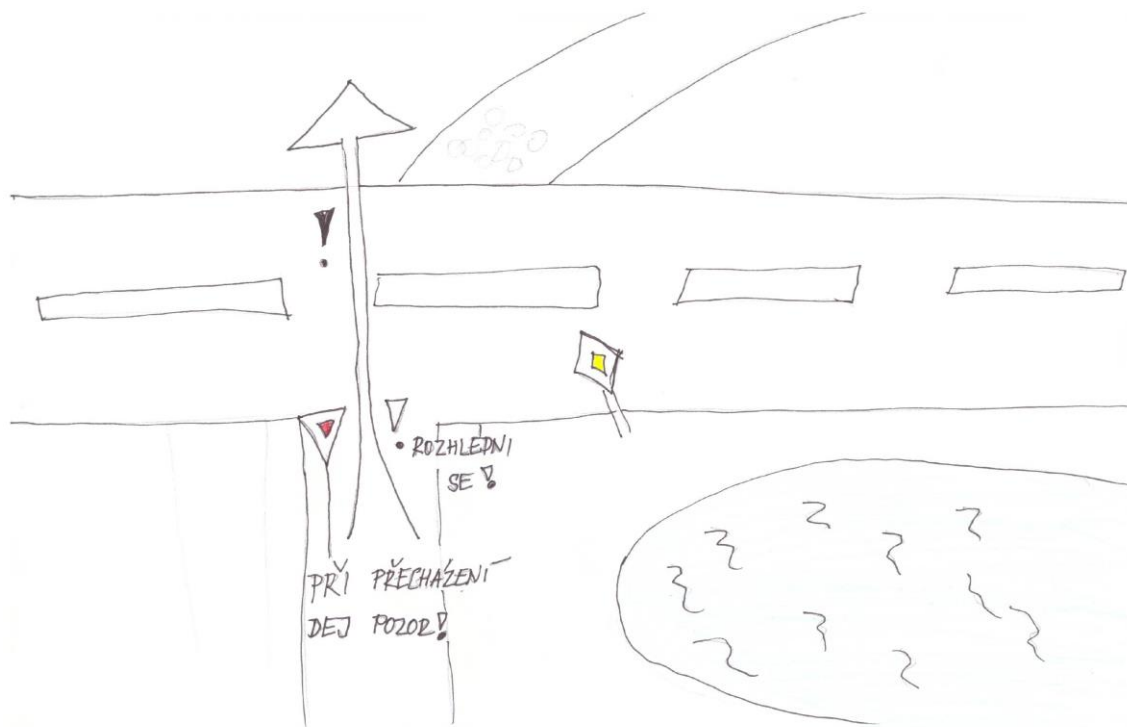
10. Po pravé straně najděte:



11. Kam jste přišli? _____

Šiju, šiju si botičky
do sucha i do vodičky:
sviť, měsíčku, sviť,
ať mi šije niť.

12. Jděte podle plánu.



13. Vyluštěte číselný kód podle abecedy:

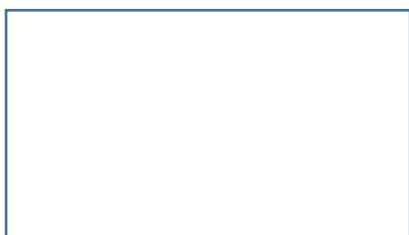
20 – 1 – 16 – 1 – 26 – 17 – 12 – 14 19 – 2 – 7 – 26 – 7 – 16

– – – – –

5 – 22 – 28 – 10 – 7 24 – 29 – 7 – 26 – 19 – 29 – 7 29 – 1 – 15 – 14 – 32

– – – – –

14. Nakreslete znak Šternbergů.



15. Projděte okolo suchého kmene, jděte pořád za nosem a dostanete se k cíli cesty – vyluštěte zašifrované jméno patrona pastýřů a poutníků:

STVAÝ VNLEEÍND _____

U CÍLE CESTY SI ODPOČIŇTE A POZORUTE OBLOHU – možná zahlédnete kavky. Na hradě si můžete vyzvednout pověst o patronu pastýřů a poutníků.